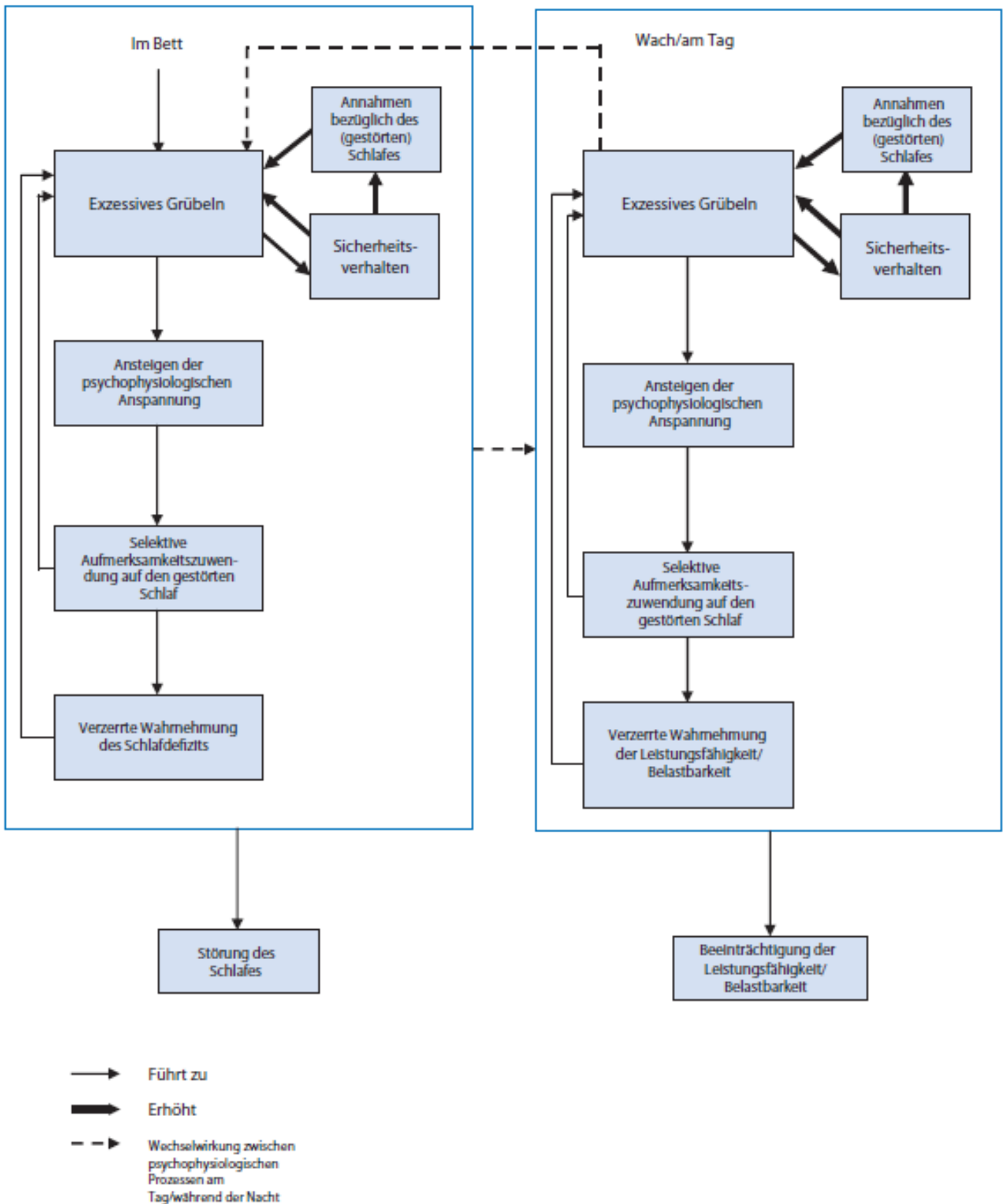


## M36.22 Kognitives Modell der Insomnie



Original aus Harvey, A. G. (2002). A cognitive model of insomnia. *Behaviour Research and Therapy*, 40, 869–893. Mit freundlicher Genehmigung; deutsche Übersetzung von Gassmann, D. (unveröffentlichtes Manuskript). Mit freundlicher Genehmigung.  
 Gassmann, D., Hermann, E. & Munsch, S. (2012). Schlafstörungen. In G. Meinschmidt, S. Schneider, J. Margraf (Hrsg.), *Lehrbuch der Verhaltenstherapie. Materialien für die Psychotherapie* (Bd. 4). Berlin, Heidelberg, New York, Tokio: Springer, Kap. 36.